



Novembre 2025 - N°20

Le fil infos

L'actualité de la Communauté de communes Sud Alsace Largue

L'édito

Chers abonnés, chers habitants,

Cette lettre d'information de novembre nous rappelle l'importance du lien. Lien entre commerçants et habitants, lien entre territoire et environnement, lien entre nos générations.

Le 4 novembre dernier, la halle aux blés d'Altkirch a résonné de la fierté de nos commerçants : 38 d'entre-eux y recevaient leur trophée « *Label Commerçant d'Alsace* ». Derrière chaque récompense, il y a un visage, une passion, un engagement quotidien pour faire vivre nos centres bourgs et nos communes. Les honorer, c'est aussi rappeler à tous combien nos achats de proximité façonnent notre territoire.

Autre engagement qui nous porte vers l'avenir : celui de la transition énergétique. Notre Communauté de communes franchit aujourd'hui un cap décisif avec la mise en place d'un projet d'autoconsommation électrique patrimoniale et collective. Produire localement, consommer sobrement, agir durablement : ces mots prennent désormais une forme concrète. Parce que l'écologie n'est pas qu'un slogan, mais une responsabilité collective que nous assumons pleinement.

Enfin, vous avez été nombreux à répondre cet été à notre enquête seniors. Vos témoignages, vos attentes, vos idées : tout cela nous guide aujourd'hui pour construire des actions adaptées à vos réels besoins. Vous avez parlé, nous vous avons écoutés. Place à la mise en œuvre de nos premières actions, ensemble.

Ce mois de novembre nous le rappelle : un territoire vivant est un territoire qui se construit avec tous et pour tous.

Bonne lecture à tous !

Une soirée en « mode excellence » pour célébrer nos commerçants de proximité du Sundgau !

Le 4 novembre, le Sundgau a vibré aux couleurs du commerce local à la halle aux blés d'Altkirch ; 38 commerçants sundgauviens ont reçu leur trophée «Label Commerçant d'Alsace» : une reconnaissance méritée pour celles et ceux qui font vivre nos centres-villes et nos villages au quotidien.

Car le label Commerçant d'Alsace n'est pas un simple autocollant de vitrine. C'est une démarche exigeante qui distingue les commerces capables d'offrir bien plus qu'un simple achat : un accueil chaleureux, un moment d'échange, un conseil personnalisé, une expérience client adaptée.

Concrètement, la labellisation s'appuie sur un audit approfondi mené par des professionnels de la Chambre de Commerce et d'Industrie, CCI Alsace Eurométropole . Chaque commerce candidat est évalué sur son accueil, son sens du service, son attractivité et même sa présence digitale. Mais l'objectif n'est pas de sanctionner : il s'agit d'accompagner, de révéler les points forts et d'identifier les leviers de progrès.

Cette année, le résultat est à nouveau très concluant pour nos commerces ! Du Label "Argent" au prestigieux label "Platine", 38 enseignes sundgauviennes, **dont 7 enseignes** de la Communauté de communes ont prouvé que la qualité commerciale et l'excellence de leur savoir-faire.



38 commerçants ont été labellisés lors de la soirée donnée en leur honneur le 4 novembre à la Halle aux blés d'Altkirch

Cette édition 2025 marque un tournant pour notre territoire, puisqu'au-delà de Dannemarie qui était jusqu'ici le moteur principal de la démarche sur le secteur avec des commerçants régulièrement primés, ce

sont plusieurs nouvelles enseignes de la CCSAL qui se sont inscrites dans la démarche, dont deux ont été récompensées sur les communes de Bréchaumont et Seppois-le-Bas.

Dans un contexte économique exigeant, se démarquer n'est plus une option, c'est une nécessité : face aux grandes surfaces et aux plateformes de e-commerce internationales, nos commerçants de proximité ont décidé de jouer leur meilleure carte, celle de la relation humaine et du service de qualité. Une démarche à encourager et à soutenir, et une initiative portée depuis ses débuts par la Communauté de communes Sud Alsace Largue.

Les établissements labellisés du territoire de la Communauté de communes, reconnus pour la qualité de leur accueil et de leur service client, ont été récompensés par des notes d'excellence ou ont obtenu au moins trois labels d'or au cours des quatre dernières années. Félicitations à eux !

Label Or : Cindy Hirth (L'institut de Jade, Dannemarie) ; Benoît Hug (Boucherie Hug, Dannemarie) ; Kévin Fulhaber (Immobilière du Bollwerk, Dannemarie) ; Léna Humbert et Léa Nussbaumer (Belles Binocles, Seppois-le-Bas), Christian Iffenecker (Sundgau Matériaux, Bréchaumont).

Label Diamant : Dominique et Maryline Hartmann (L'Atelier de Coiffure, Dannemarie) ; Sylvain Boswingel (Boulangerie La Meunière, Dannemarie) ; Philippe Weiss (Literie Brayé, Dannemarie) ; Philippe Weiss (Meuble Brayé, Dannemarie).



Félicitations à l'ensemble des lauréats et à nos commerçants locaux primés !

[Voir les tous commerçants labellisés](#)

[En savoir plus sur la démarche ou concourir au Label](#)

Transition énergétique : la CCSAL passe le cap de l'autoconsommation solaire !



192 panneaux solaires sont installés sur le toit du bâtiment principal du centre de tri intercommunal

La Communauté de communes franchit une nouvelle étape dans sa transition énergétique avec la mise en œuvre d'un programme ambitieux qui permettra de produire et consommer localement l'énergie produite par nos installations d'énergie renouvelable.

Une démarche qui s'inscrit pleinement dans notre plan climat-air-énergie territorial ([PCAET](#)) et qui illustre notre engagement en faveur d'un avenir plus durable et plus sobre énergétiquement.

Confiée à une entreprise du Haut-Rhin, l'installation allie soutien à l'économie locale et développement des énergies renouvelables sur notre territoire. En collaboration étroite avec ENEDIS, le dispositif permet de répartir l'électricité produite entre treize bâtiments intercommunaux disséminés sur l'ensemble du territoire : le COSEC et le pôle enfance jeunesse de Dannemarie, le périscolaire de Seppois-le-Bas, l'ALSH de Bréchaumont, ainsi que le siège de la CCSAL à Dannemarie. Notre annexe administrative et le centre technique à Retzwiller peuvent désormais aussi bénéficier d'une énergie verte produite localement. Il en sera de même pour le relais nautique intercommunal de Gommersdorf et l'aire d'accueil de camping-car de Chavannes-sur-l'Étang.

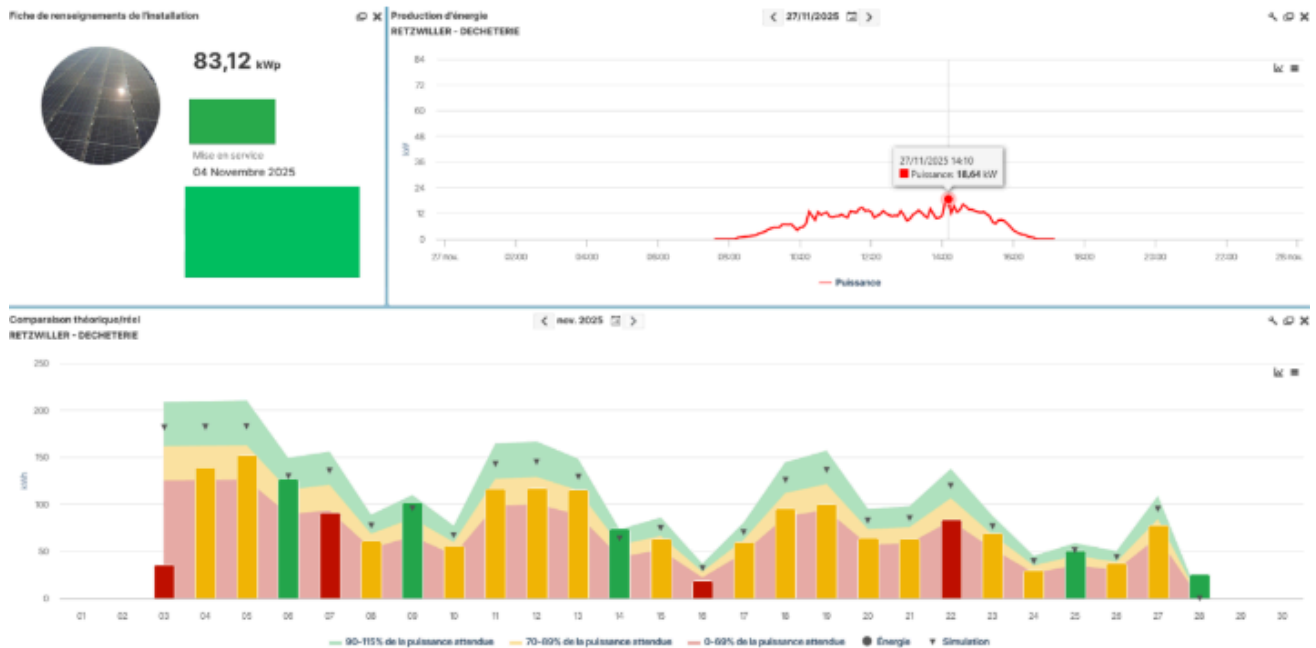
Sur les 342 000 kWh consommés annuellement par les treize bâtiments communautaires, environ 202 000 kWh sont utilisés en journée, période durant laquelle la production solaire est maximale. Les panneaux permettront ainsi d'éviter l'achat auprès de fournisseur d'énergie de près de 90 000 kWh sur le réseau en pleine journée, couvrant près de la moitié des besoins diurnes des équipements communautaires.

Les retours financiers de cette installation sont loin d'être anecdotiques. Avec une économie annuelle attendue de 15 000 euros, l'investissement initial de 90 000 euros sera amorti en moins de six ans. Au-delà de cette période, ce sont des économies nettes qui viendront alléger durablement les dépenses liées à l'énergie sur le budget de fonctionnement de la collectivité et qui permettront de préserver nos capacités d'investissement dans d'autres projets structurants pour le territoire.

A terme ce sont aussi de nouveaux équipements de production d'énergie renouvelables qui seront installés, notamment dans les stations de traitement des eaux, et qui rejoindront notre projet d'autoconsommation.

Une vision à long terme qui nous permet d'être acteurs de notre propre production énergétique, tout en offrant à nos habitants un service public plus respectueux de l'environnement et économiquement plus efficient.

GRAPHIQUE DE PRODUCTION AUTOCONSOMMATION CCSAL - NOVEMBRE 2025



Enquête seniors : Vous avez répondu, nous passons à l' action !



Cet été et automne, vous avez été sollicités pour répondre à notre enquête destinée aux habitants de 60 ans et plus dans le cadre du développement de nos politique solidarités & Familles. Nous vous remercions chaleureusement pour votre participation et votre confiance. Nous adressons également nos remerciements aux communes, aux cabinets médicaux, pharmacies, EHPAD et MARPA pour leur aide apportée dans le cadre de cette enquête.

Lancée en juillet dernier, cette démarche avait pour objectif de mieux vous connaître et d'identifier vos besoins réels en matière d'aides, d'animations et de services. Pendant trois mois, vous avez pu répondre au questionnaire via différents canaux : en ligne, lors de nos événements locaux, ou même lors de permanences de notre coordinatrice seniors dans les grandes surfaces de Seppois-le-Haut et Dannemarie.



Ce que vous nous avez dit

voire profil : Vous avez été une majorité de répondants entre 60 et 70 ans, souvent retraités et vivant en couple dans une maison dont vous êtes propriétaires depuis plus de 20 ans. Vous êtes encore largement autonomes et actifs, avec de nombreux loisirs et centres d'intérêt.

Vos principales préoccupations

Le manque d'information ressort comme un enjeu majeur. Beaucoup d'entre vous méconnaissent les services existants, les aides disponibles et les animations proposées sur le territoire.

La mobilité et les déplacements constituent une difficulté pour certains, notamment pour se rendre chez des spécialistes à Mulhouse ou pour les courses quotidiennes malgré notre service de taxi des aînés à votre disposition. L'accès aux soins préoccupe nombre d'entre vous, face à la pénurie de médecins, spécialistes et professionnels de santé sur le secteur.

Le logement et son adaptation commencent à vous questionner, en prévision du vieillissement : escaliers, entretien, aménagement de la salle de bain...

Nos services vous accompagnent pour vous aider dans ces démarches.



Vos envies pour demain

Vous avez exprimé un fort intérêt pour des ateliers de prévention sur la mémoire, l'activité physique, l'alimentation, la relaxation et la prévention des chutes. Vous souhaitez également plus de moments de convivialité, de sorties culturelles et de lieux de rencontre entre générations malgré un tissu

associatif riche sur notre secteur.

Les réponses dans notre boîte à idées ont été particulièrement riches : théâtre intergénérationnel, clubs seniors dans chaque village, ateliers numériques, marches adaptées et randonnées, conseil des aînés intercommunal... Autant de pistes que nous étudions attentivement et d'ateliers déjà mise en œuvre cet automne, à l'exemple des ateliers sophrologie qui ont eu un certain succès !

Et maintenant ?

Grâce à vos retours, nous travaillons désormais sur des actions concrètes :

- Un guide seniors recensant toutes les informations utiles : aides, droits, organismes, loisirs disponibles sur le territoire.
- Le renforcement de nos services : mobilité solidaire, accès à l'information, ateliers de prévention.

- Des animations et actions de prévention adaptées à vos attentes en partenariats avec des associations et acteurs locaux et spécialisés.

Nous nous engageons à vous tenir régulièrement informés des suites données à cette enquête. Votre participation active est précieuse pour construire ensemble une politique seniors qui vous ressemble. Encore merci à tous pour votre implication !

Vous n'avez pas pu répondre à notre enquête ? vous pouvez encore le faire ou contacter notre coordinatrice seniors : c.hermann@sudalsace-largue.fr. Vous pouvez également vous renseigner directement à sa permanence au siège de la Communauté de commune, 7 rue de Bâle à Dannemarie ou par téléphone 03 89 07 24 24.

Tenez-vous au courant des animations et des activités à votre attention sur notre site, rubrique [Séniors - animations](#) ou téléchargez notre application intramuros avec votre téléphone !

Intramuros : c'est l' application gratuite mise à disposition des communes et leurs habitants par la Communauté de communes Sud Alsace Largue, pour y trouver vos infos communales et intercommunales en temps réel. [Aller sur l'application](#)

Les prochains rendez-vous - Les infos pratiques

- **Jeudi 11 décembre** : Conseil communautaire à Traubach-le-Haut.
- **10 et 11 décembre** : Journées seniors : les "Journées du Bien Vieillir" se dérouleront à Mulhouse le 10 et 11 décembre [Plus d'infos](#)





Lettre d'informations Sud Alsace Largue // Novembre 2025

Communauté de communes Sud Alsace Largue - 7 rue de Bâle - 68210 - Dannemarie - France

SIRET 200 066 033 000 16 - APE 8411Z Administration Publique Générale

Vous recevez cette communication car vous avez donné votre accord lors de la création de votre compte. Vous disposez d'un droit d'accès, de rectification et d'opposition aux données personnelles vous concernant que vous pouvez exercer à tout moment. Si vous ne souhaitez plus recevoir nos communications, [suivez ce lien](#).